

MORTALIDADE DOS ANEURISMAS OPERADOS

MARCOS BARBOSA, GONÇALO COSTA, JORGE
GONÇALVES, RAIMUNDO FERNANDES

Serviço de Neurocirurgia

HOSPITAIS DA UNIVERSIDADE DE COIMBRA

XV Reunião da Sociedade Portuguesa de Neurocirurgia

Lisboa , Nov 2002

MORTALIDADE DOS ANEURISMAS OPERADOS

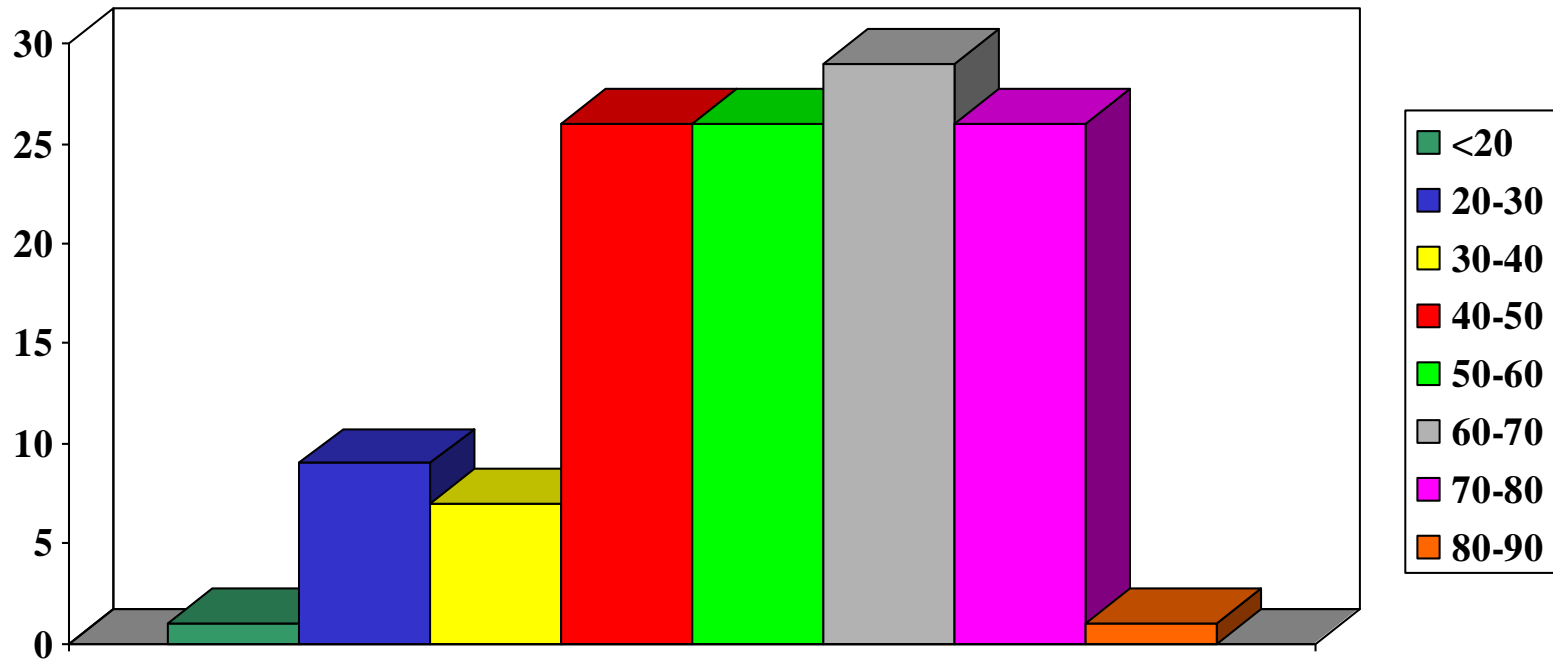
- 142 DOENTES OPERADOS (01/00 A 09/02)
- 125 COM SEGUIMENTO MÍNIMO DE 3 MESES

MORTALIDADE DOS ANEURISMAS OPERADOS

- 125 DOENTES
- 98 F (78,4%) 27 M (21,6%)
- 3,6F/1M
- IDADES 18-82, MÉDIA $56,5 \pm 14,3$

MORTALIDADE DOS ANEURISMAS OPERADOS

DISTRIBUIÇÃO ETÁRIA



MORTALIDADE DOS ANEURISMAS OPERADOS

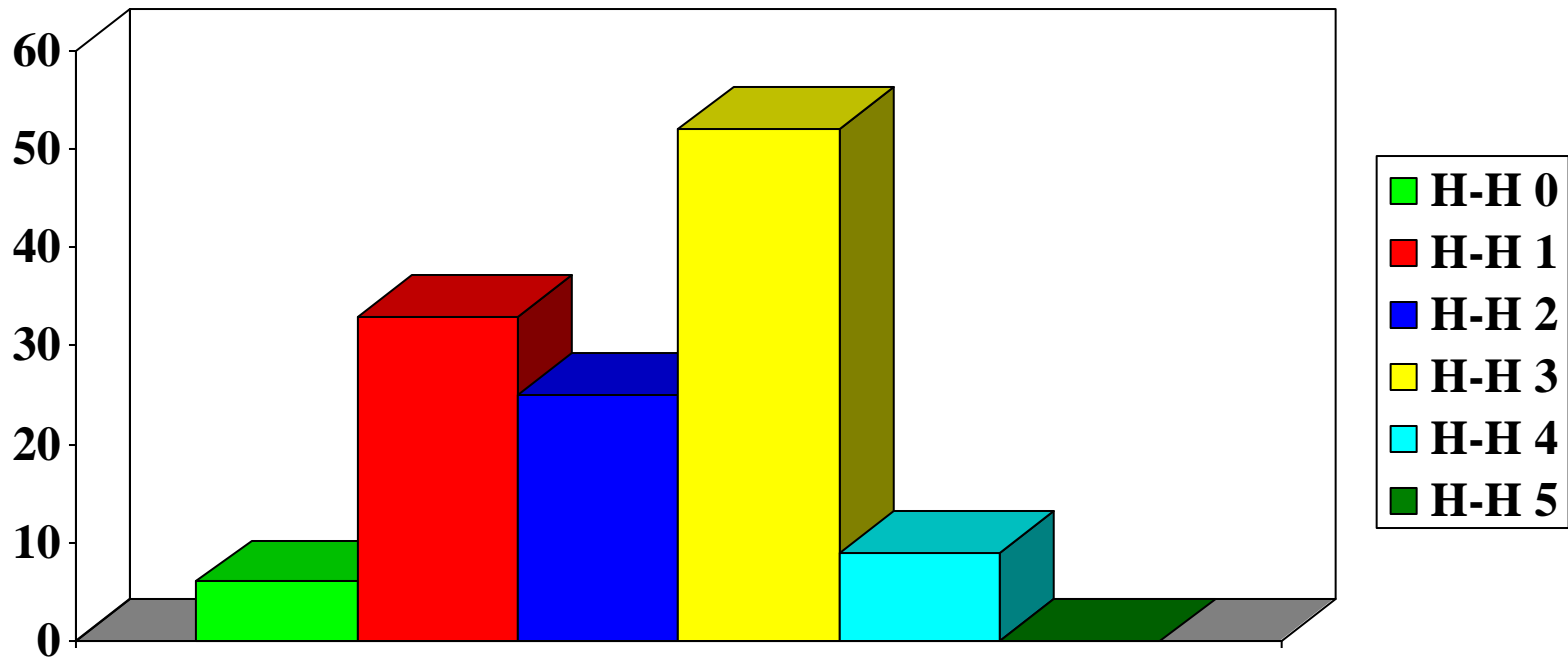
HUNT-HESS PRÉVIO À CIRURGIA

- 0 = 6 (4,8%)
- 1 = 33 (29,6%)
- 2 = 25 (20%)
- 3 = 52 (41,6%)
- 4 = 9 (7,2%)
- 5 = 0

(+ 1 DOENÇA SISTÊMICA?)

MORTALIDADE DOS ANEURISMAS OPERADOS

HUNT-HESS PRÉ-CIRURGICO



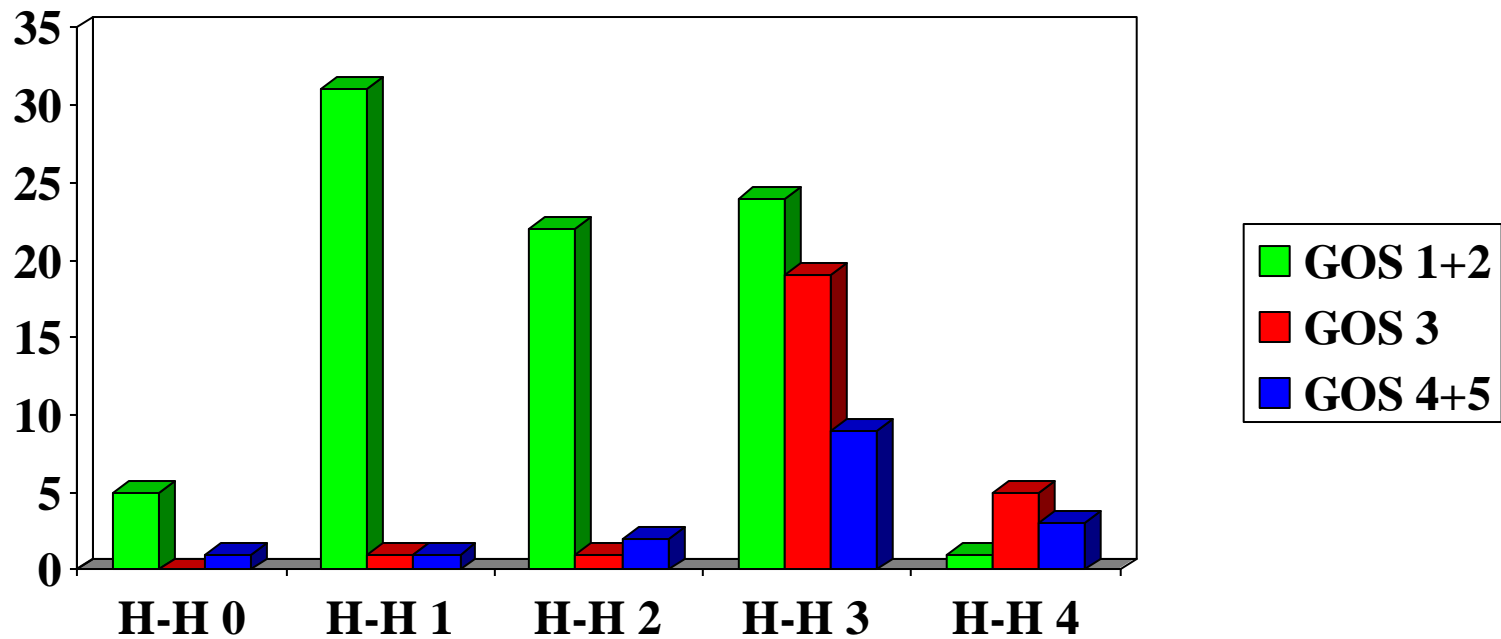
MORTALIDADE DOS ANEURISMAS OPERADOS

AVALIAÇÃO 3 MESES

- BONS RESULTADOS (GOS 1+2) - 66,4%
- RESULTADOS SOFRÍVEIS (GOS 3) - 20,8%
- MAUS RESULTADOS (GOS 4+5) - 12,8%
- MORTALIDADE 12% (7,2% 30 DIAS)

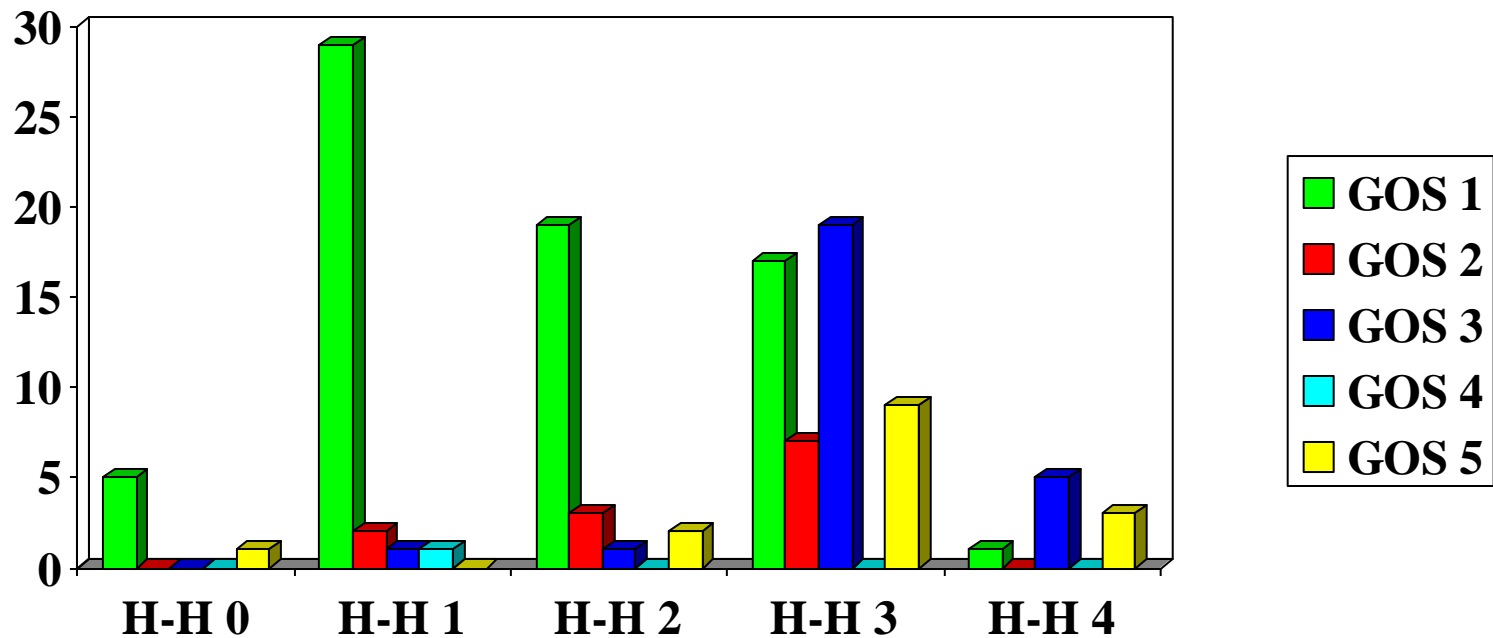
MORTALIDADE DOS ANEURISMAS OPERADOS

RELAÇÃO ENTRE H-H E RESULTADOS



MORTALIDADE DOS ANEURISMAS OPERADOS

RELAÇÃO ENTRE H-H E GOS AOS 3 MESES



MORTALIDADE DOS ANEURISMAS OPERADOS

- IDADE
- SEXO
- HTA
- GRAU DE HUNT-HESS
- GRAU DE FISHER
- HIDROCEFALIA
- DIMENSÕES DO ANEURISMA
- VASOSPASMO
- RE-HEMORRAGIA
- “TIMING” DA CIRURGIA
- CLIPS PROVISÓRIOS
- ROTURA INTRA-OPERATÓRIA

MORTALIDADE DOS ANEURISMAS OPERADOS

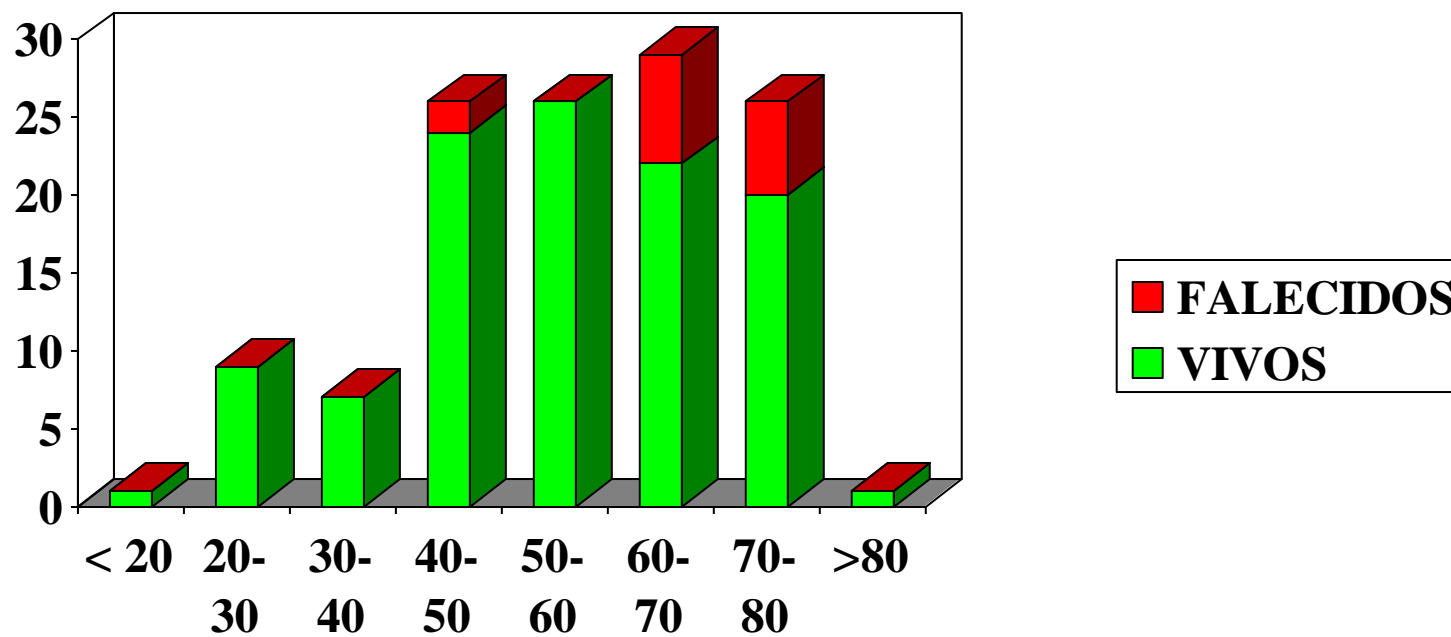
IDADE

- 13 DOENTES COM > 60 ANOS
- 86,7% DOS CASOS DE MORTALIDADE E 23,2% DOS DOENTES COM IDADE > 60A
- 2 DOENTES < 60 ANOS
- 13,3% DOS CASOS DE MORTALIDADE E 2,9% DOS DOENTES COM IDADE < 60A

(p = 0,0007)

MORTALIDADE DOS ANEURISMAS OPERADOS

MORTALIDADE POR DÉCADAS



MORTALIDADE DOS ANEURISMAS OPERADOS

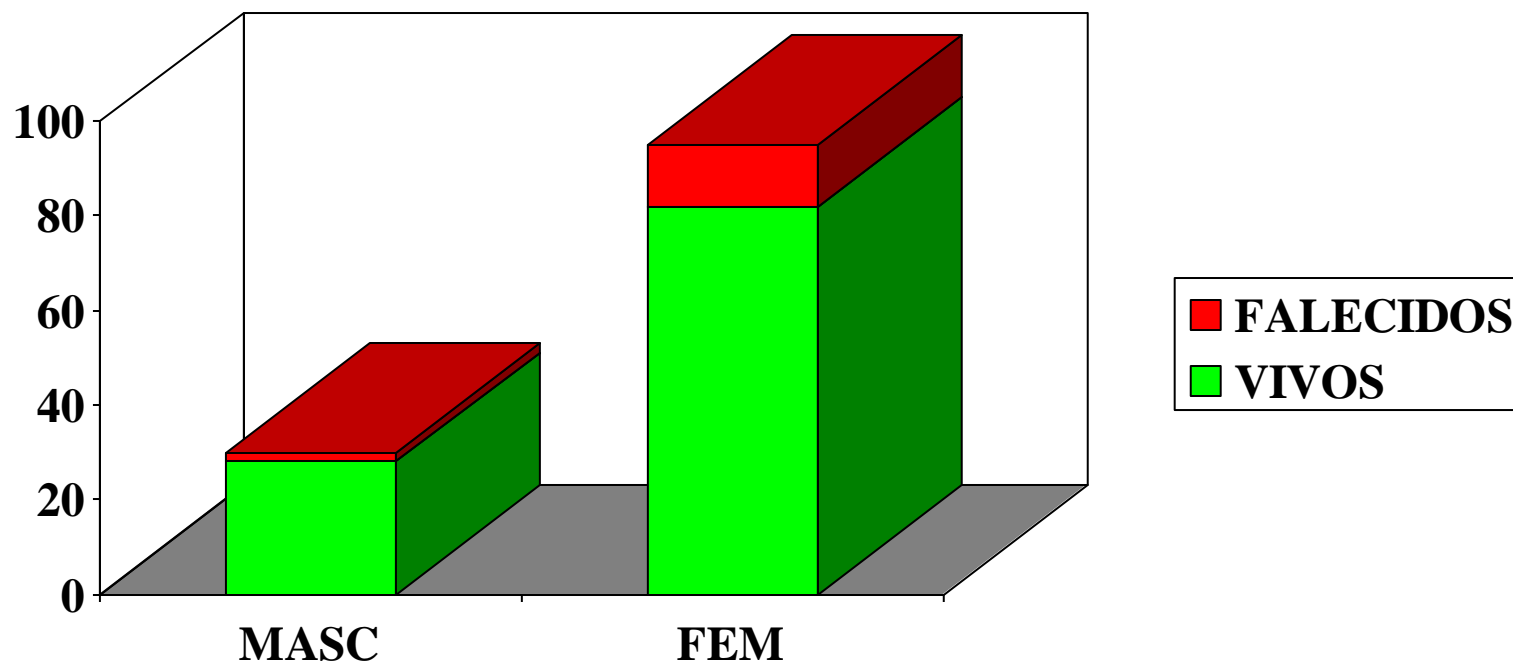
SEXO

- MASCULINO - 26 VIVOS, 1 FALECIDOS (3,7%)
- FEMININO - 84 VIVOS, 14 FALECIDOS (14,3%)
- FEM / MAS - 3,8/1

(p= 0,1341)

MORTALIDADE DOS ANEURISMAS OPERADOS

RELAÇÃO SEXO E MORTALIDADE



MORTALIDADE DOS ANEURISMAS OPERADOS

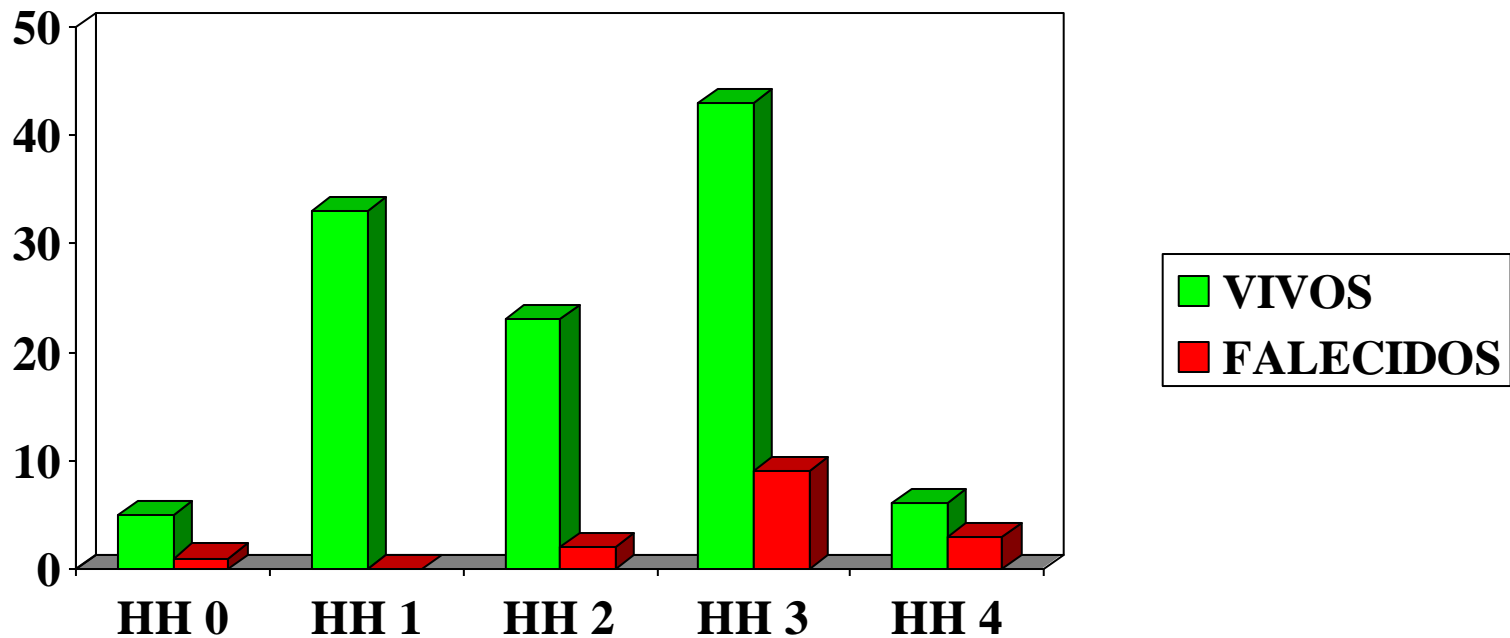
GRAU DE HUNT-HESS

- 0 = 5 VIVOS, 1 FALECIDO (16,7%)
- 1 = 33 VIVOS (0%)
- 2 = 23 VIVOS, 2 FALECIDOS (8%)
- 3 = 43 VIVOS, 9 FALECIDOS (17,3%)
- 4 = 6 VIVOS, 3 FALECIDOS (33,3%)

(p = 0,0361)

MORTALIDADE DOS ANEURISMAS OPERADOS

RELAÇÃO GRAU H-H E MORTALIDADE



MORTALIDADE DOS ANEURISMAS OPERADOS

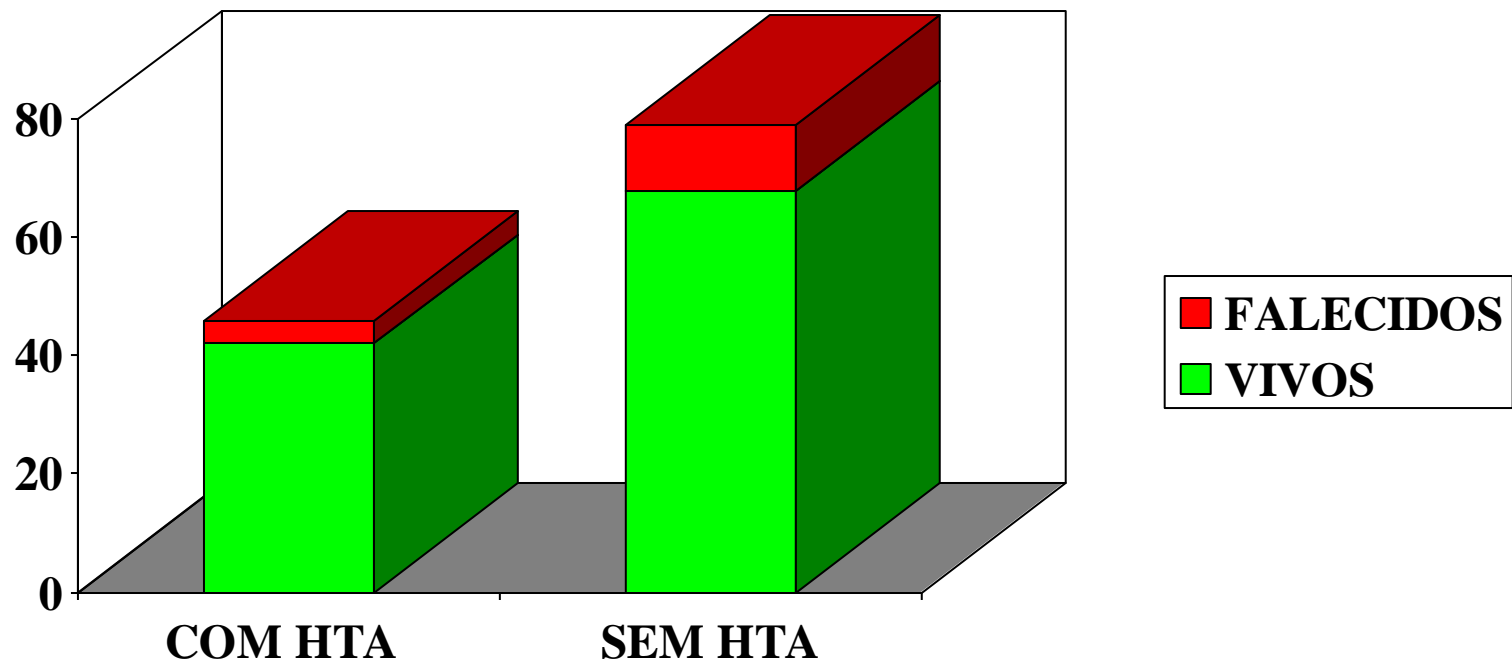
HTA

- COM HTA - VIVOS 42, FALECIDOS 4 (8,7%)
- SEM HTA - VIVOS 68, FALECIDOS 11(13,9%)

(p= 0,3857)

MORTALIDADE DOS ANEURISMAS OPERADOS

RELAÇÃO HTA E MORTALIDADE



MORTALIDADE DOS ANEURISMAS OPERADOS

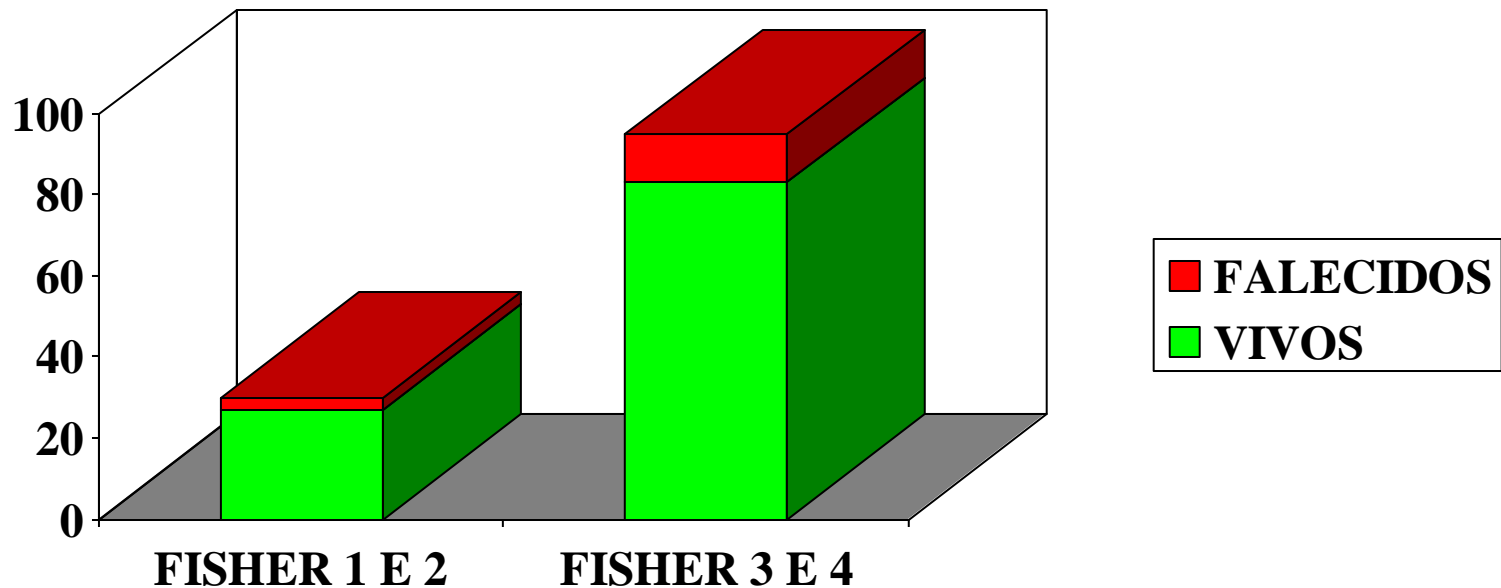
GRAU DE FISHER

- FISHER 3 E 4 - VIVOS 83, FALECIDOS 12 (13,3%)
- FISHER 1 E 2 - VIVOS 27, FALECIDOS 3 (10%)

(p = 0,6990)

MORTALIDADE DOS ANEURISMAS OPERADOS

RELAÇÃO GRAU DE FISHER E MORTALIDADE



MORTALIDADE DOS ANEURISMAS OPERADOS

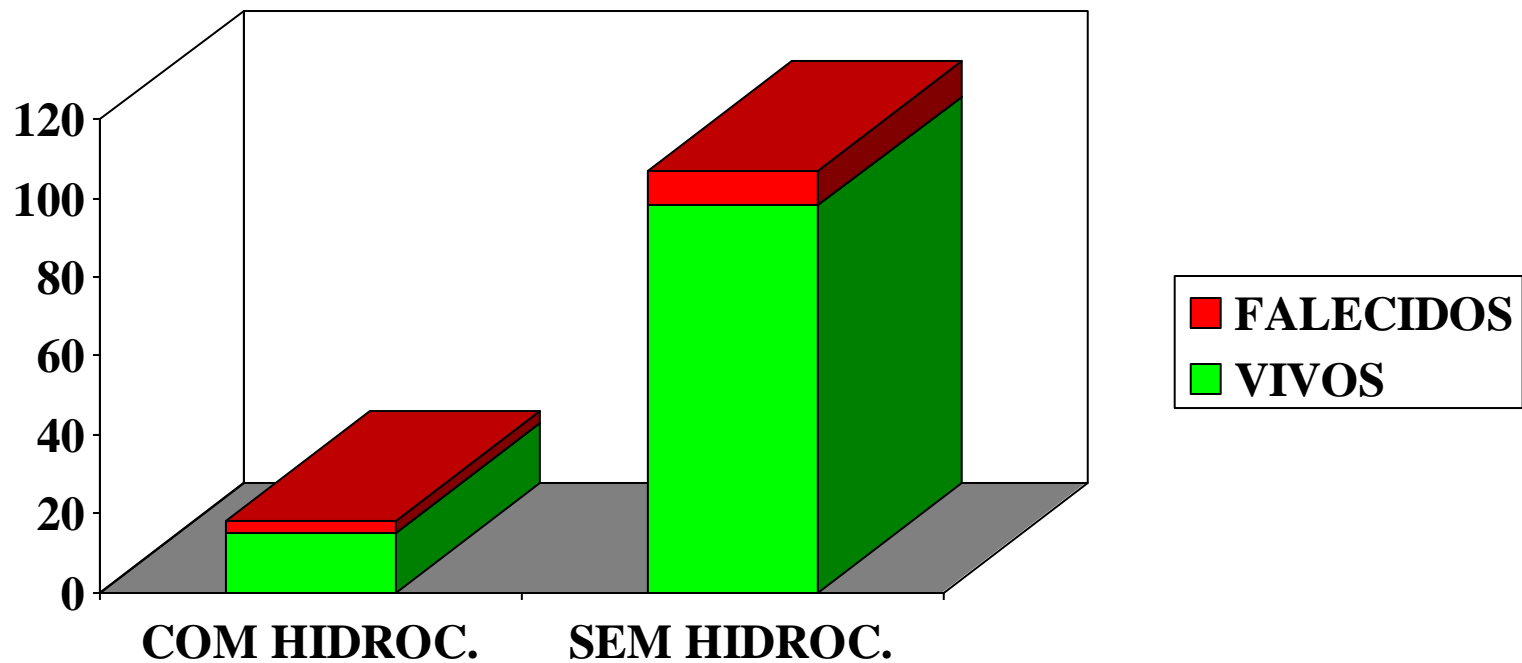
HIDROCEFALIA

- COM HIDROCEFALIA - VIVOS 15, FALECIDOS 3 (16,7%)
- SEM HIDROCEFALIA - VIVOS 98, FALECIDOS 9 (8,4%)

(p = 0,2713)

MORTALIDADE DOS ANEURISMAS OPERADOS

RELAÇÃO HIDROCEFALIA E MORTALIDADE



MORTALIDADE DOS ANEURISMAS OPERADOS

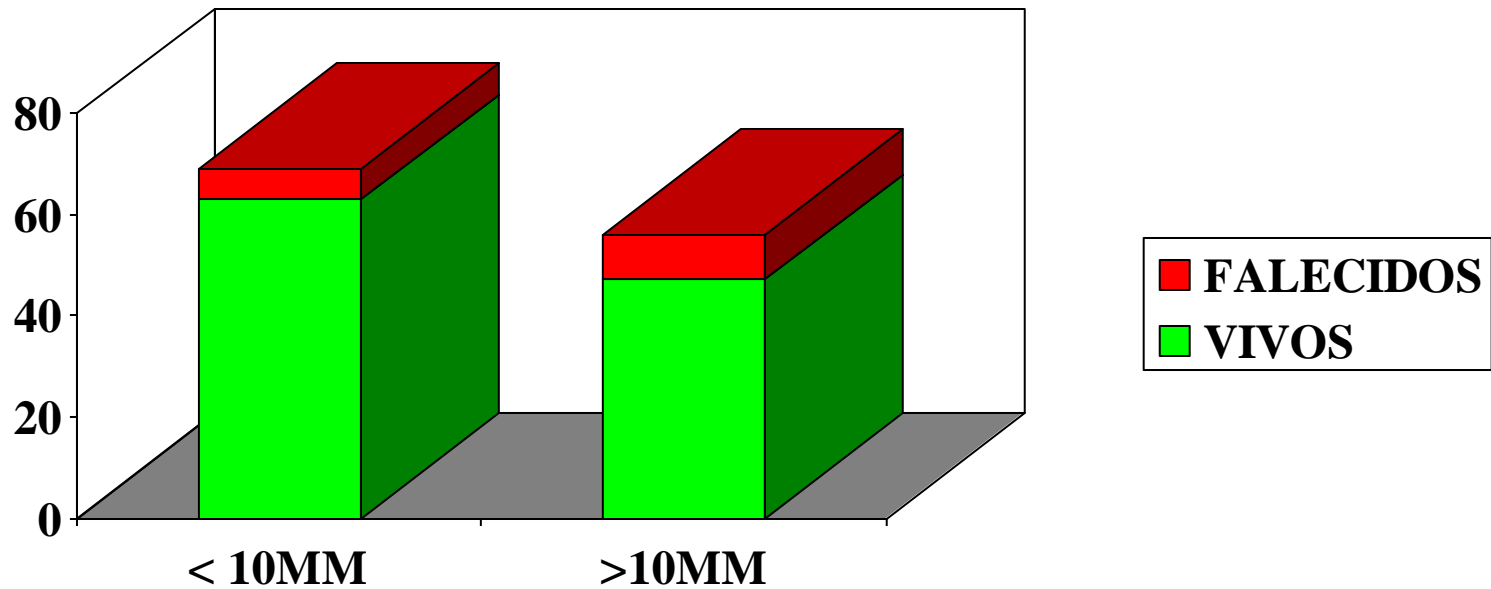
DIMENSÕES DO ANEURISMA

- > 10 MM - VIVOS 47, FALECIDOS 9 (16,1%)
- < 10MM - VIVOS 63, FALECIDOS 6 (8,7%)

(p = 0,1273)

MORTALIDADE DOS ANEURISMAS OPERADOS

RELAÇÃO DIMENSÃO ANEURISMA E MORTALIDADE



MORTALIDADE DOS ANEURISMAS OPERADOS

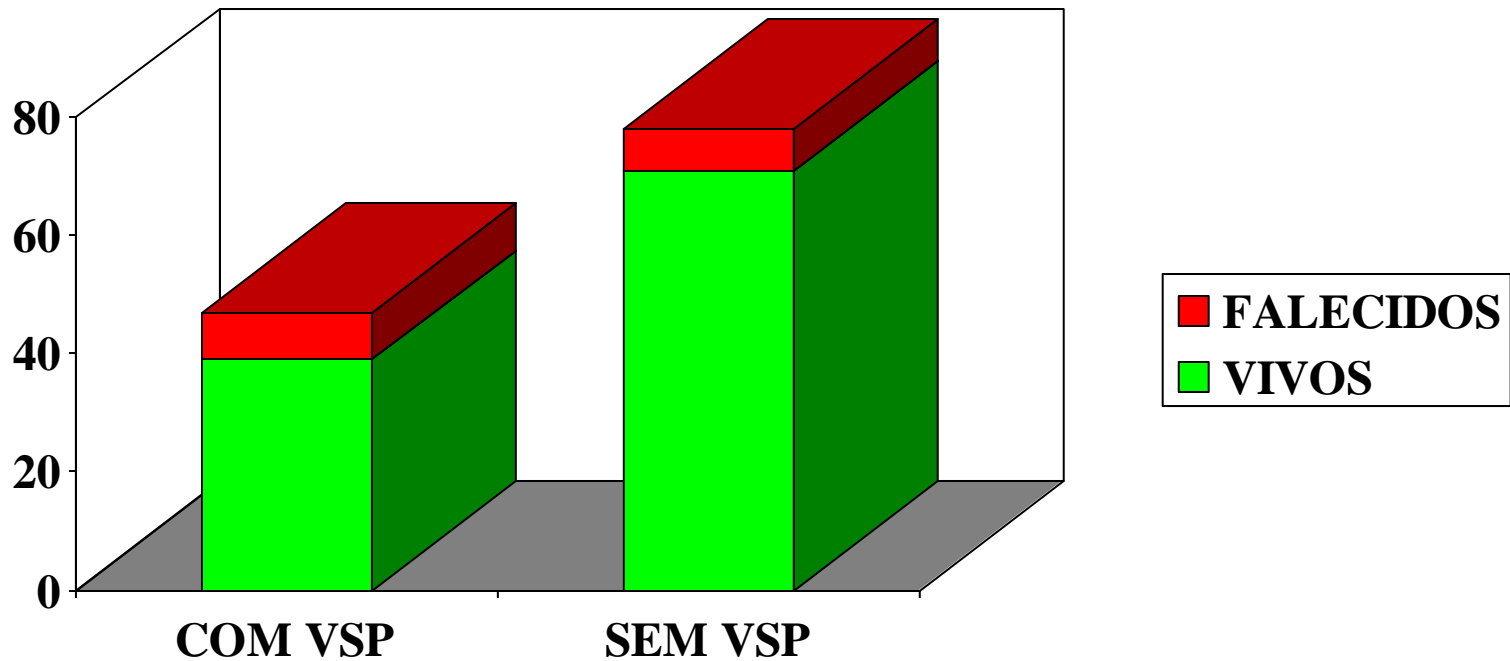
VASOSPASMO

- COM VSP - VIVOS 39, FALECIDOS 8 (17%)
- SEM VSP - VIVOS 71, FALECIDOS 7 (9%)

(p = 0,1799)

MORTALIDADE DOS ANEURISMAS OPERADOS

RELAÇÃO VSP E MORTALIDADE



MORTALIDADE DOS ANEURISMAS OPERADOS

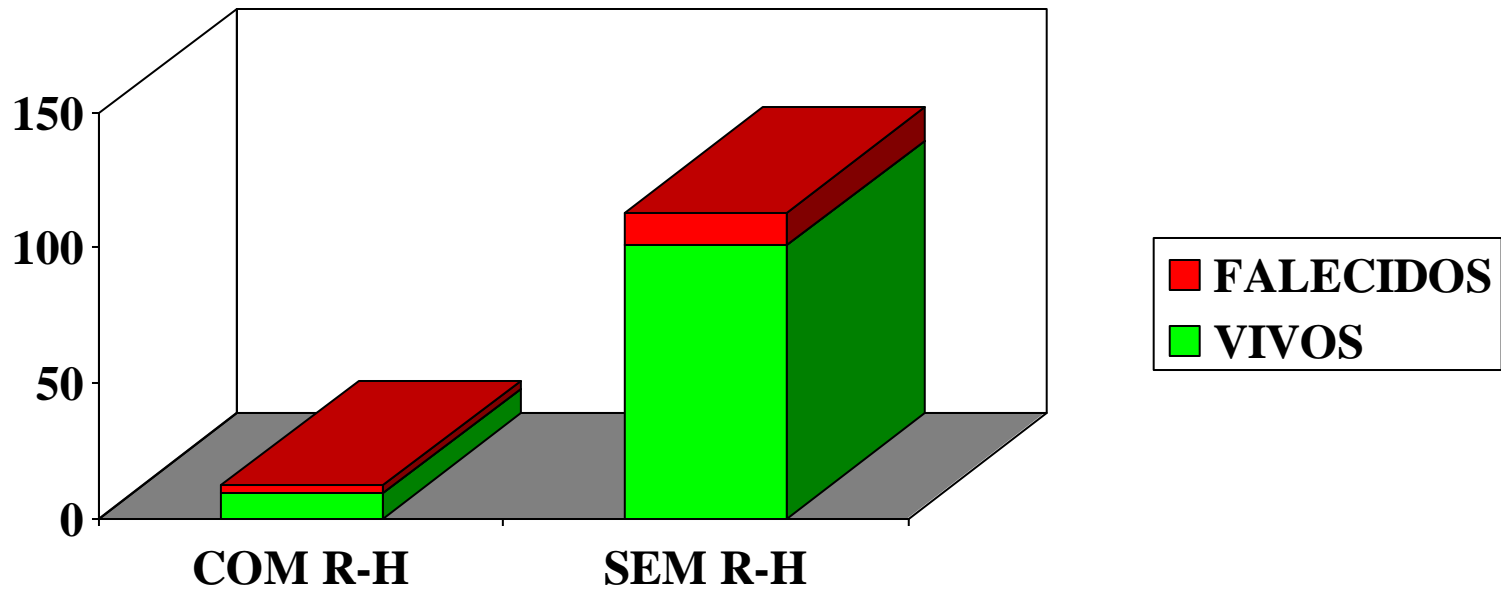
RE-HEMORRAGIA

- COM R-H - VIVOS 9, FALECIDOS 3 (25%)
- SEM R-H - VIVOS 101, FALECIDOS 12 (10,6%)

(p = 0,1450)

MORTALIDADE DOS ANEURISMAS OPERADOS

RELAÇÃO RE-HEMORRAGIA E MORTALIDADE



MORTALIDADE DOS ANEURISMAS OPERADOS

“TIMING” DA CIRURGIA

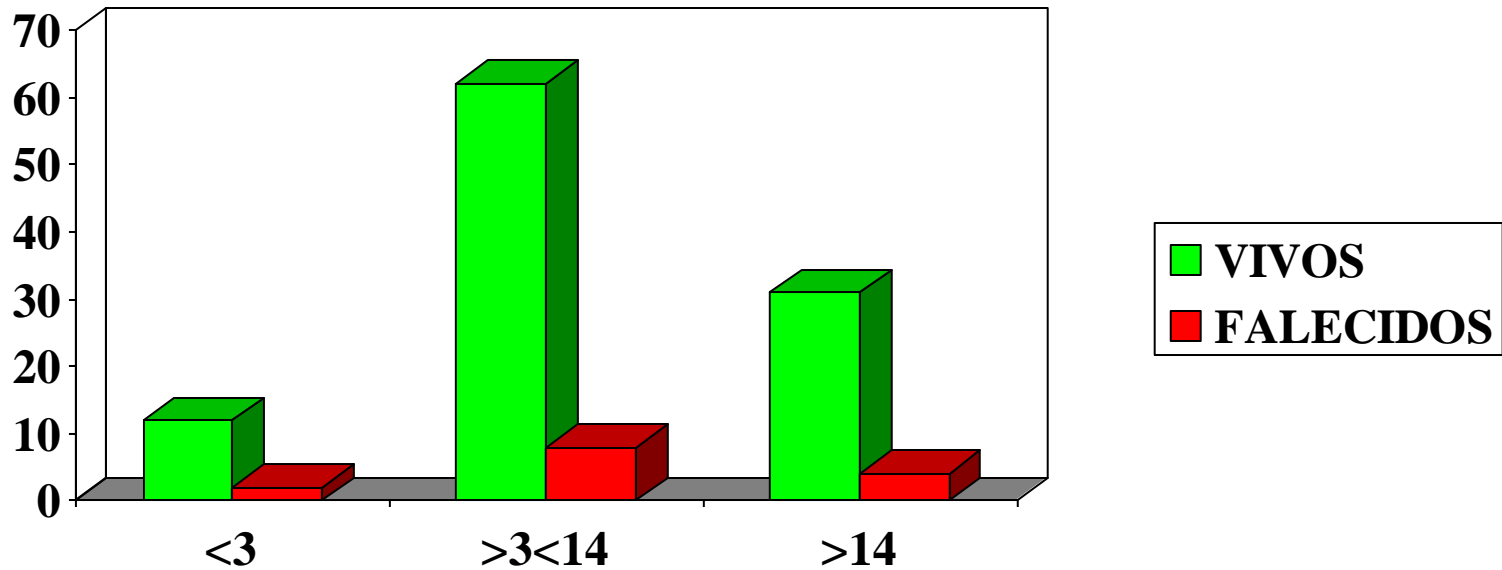
119 ANEURISMAS COM ROTURA

- < 3 DIAS - 14, 2 FALECIDOS (14,3%)
- 3 - 14 DIAS - 70, 8 FALECIDOS (11,4%)
- > 14 DIAS - 35, 4 FALECIDOS (11,4%)

(p = 0,9526)

MORTALIDADE DOS ANEURISMAS OPERADOS

RELAÇÃO TIMING CIRURGIA E MORTALIDADE



MORTALIDADE DOS ANEURISMAS OPERADOS

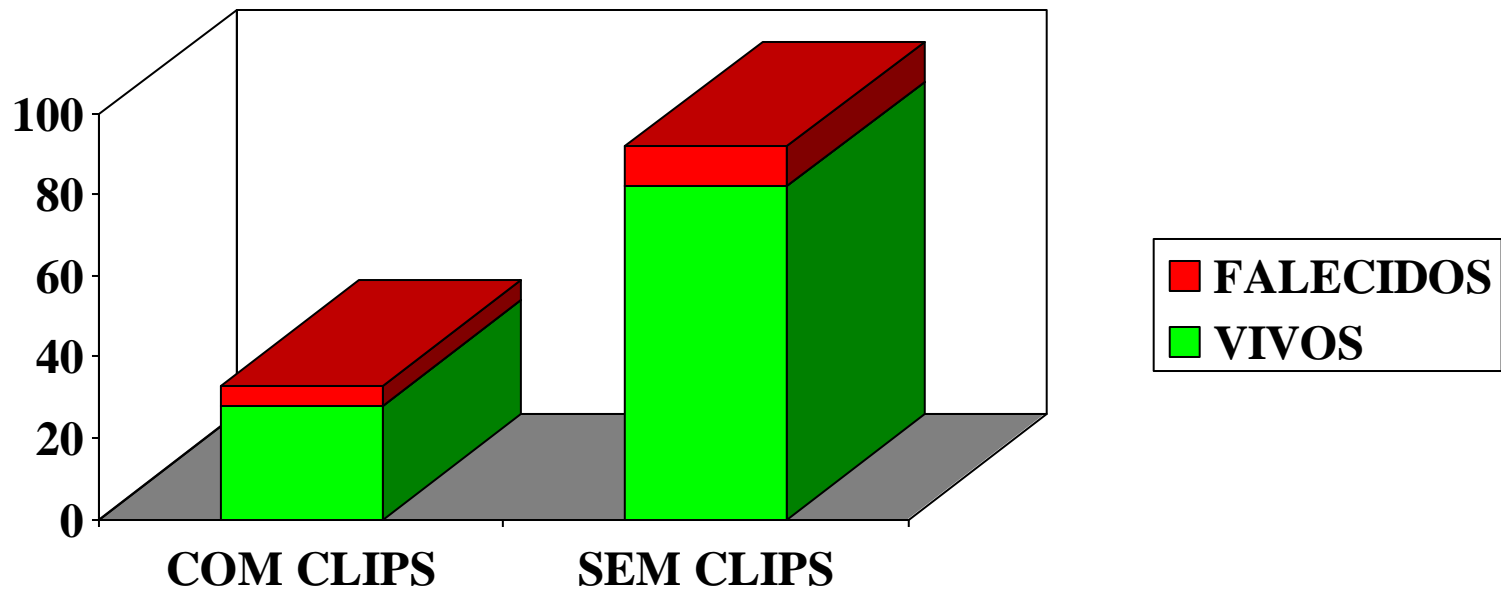
CLIPS PROVISÓRIOS

- COM CLIPS - VIVOS 28, FALECIDOS 5 (15,2%)
- SEM CLIPS - VIVOS 82, FALECIDOS 10 (10,9%)

($p = 0,2807$)

MORTALIDADE DOS ANEURISMAS OPERADOS

RELAÇÃO CLIPS PROVISÓRIOS E MORTALIDADE



MORTALIDADE DOS ANEURISMAS OPERADOS

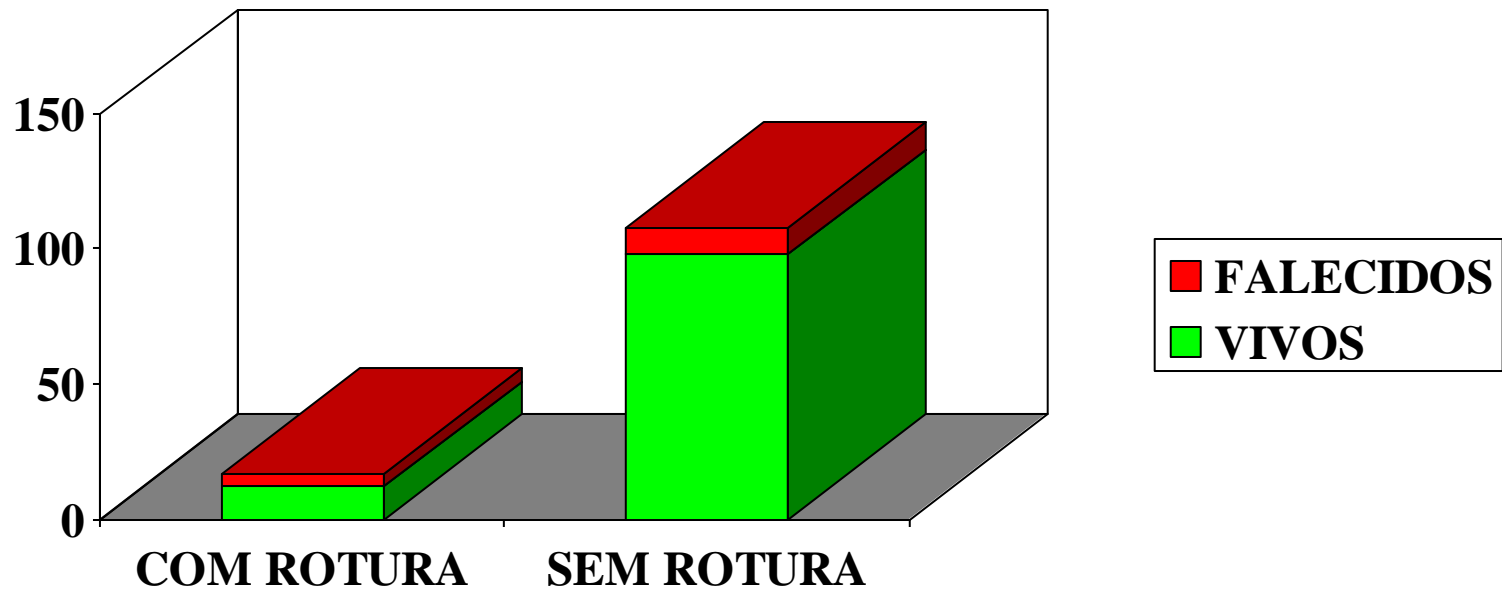
ROTURA INTRA-OPERATÓRIA

- COM ROTURA - 12 VIVOS, 5 FALECIDOS (29,4%)
- SEM ROTURA - 98 VIVOS, 10 FALECIDOS (10,2%)

(p = 0,0175)

MORTALIDADE DOS ANEURISMAS OPERADOS

RELAÇÃO ROTURA INTRA-OPERATÓRIA E MORTALIDADE



MORTALIDADE DOS ANEURISMAS OPERADOS

CONCLUSÕES

- FACTORES RELEVANTES PARA A MORTALIDADE
IDADE, GRAU DE HUNT-HESS
ROTURA INTRA-OPERATÓRIA
- *QUALIDADE DE CUIDADOS PÓS ALTA*
- CLIPS PROVISÓRIOS MAIS LIBERALMENTE