

Urologia ao CENTRO

A MEDICINA GERAL E FAMILIAR NO
CENTRO DOS CUIDADOS DE SAÚDE

24 e 25 de maio de 2018
Fundação Bissaya Barreto
Coimbra

Hiperplasia Benigna da Próstata

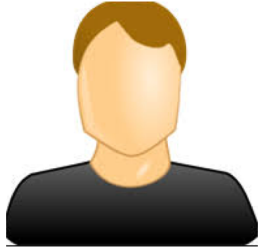
Terapêutica Médica

Hugo Antunes

ORGANIZAÇÃO

Associação dos Amigos
de Urologia
e Transplantação Renal

Epicrise

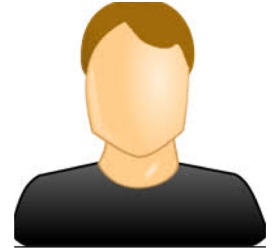


68 anos

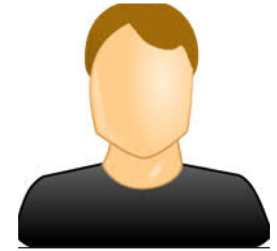
Reformado

Diabético

- LUTS de esvaziamento e armazenamento
- IPSS 10 (moderadamente sintomático)
- TR: Próstata com cerca de 50 cc, insuspeita
- PSA: 2,3 ng/ml



O que fazer?



Terapêutica Médica

- Alfa-bloqueantes?
- Inibidores da 5 α -reductase?
- Anti-muscarínicos?
- Inibidores da 5-fosfodiesterase?
- Serenoa Repens?



Alfa-boqueantes

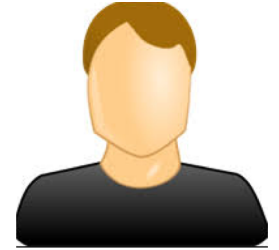
- **Fármacos:** alfuzosina; tansulosina; silodosina
- **Mecanismo de acção:** inibem o efeito da NA nas células musculares lisas da próstata
- **Início de acção:** rápido. Dias a semanas
- **Resultados:** ↓ IPSS em 30-40%; ↑ Qmax 20-25%
- **Efeitos secundários:** astenia; tonturas; hipotensão ortostática; ejaculação anormal
- **Resumo:** considerados primeira linha de tratamento em homens com LUTS.

Recommendations	Strength rating
Offer α 1-blockers to men with moderate-to-severe LUTS.	Strong



Terapêutica Médica

- **R/** Silodosina 8mg, 1x/dia
- Avaliação em nova consulta às 8 semanas
- Mantém queixas de noctúria (3x/noite), frequência urinária e sensação de esvaziamento vesical incompleto.
- IPSS – 10
- Urofluxometria: Vol: 180cc; Qmax: 8 ml/s; RPM: 80 cc



O que fazer?

Inibidores da 5 α -reductase

Recommendations	Strength rating
Use 5 α -reductase inhibitors in men who have moderate-to-severe LUTS and an increased risk of disease progression (e.g. prostate volume > 40 mL).	Strong
Counsel patients about the onset of action (three to six months) of 5 α -reductase inhibitors.	Strong

Recommendation	Strength rating
Offer combination treatment with an α 1-blocker and a 5 α -reductase inhibitor to men with moderate-to-severe LUTS and an increased risk of disease progression (e.g. prostate volume > 40 mL).	Strong

Inibidores da 5 α -reductase

- **Fármacos:** dutasterida; finasterida
- **Mecanismo de acção:** induzem apoptose das células epiteliais prostáticas
- **Início de acção:** lento, 6 a 12 meses
- **Resultados:** ↓ volume próstata em 18-28%; ↓ IPSS em 15-30%
- **Efeitos secundários:** ↓ líbido; disfunção eréctil; alteração da ejaculação; ginecomastia (1-2 %)
- **Resumo:** podem diminuir progressão para RUA e necessidade de cirurgia

Recommendations	Strength rating
Use 5 α -reductase inhibitors in men who have moderate-to-severe LUTS and an increased risk of disease progression (e.g. prostate volume > 40 mL).	Strong
Counsel patients about the onset of action (three to six months) of 5 α -reductase inhibitors.	Strong



Terapêutica Médica

- **R/** Finasterida 5 mg, 1x/dia + Silodosina 8 mg, 1x/dia
- Aos 6 meses
 - IPSS – 6
 - Urofluxometria: Vol: 220 ml; Qmax: 10 ml/s; RPM: 20 cc
 - Satisfeito.
 - Noctúria – 1x
 - PSA – 1,8 ng/ml

Mas haverá outros fármacos com
aplicação no tratamento da
HBP/LUTS?

Anti-muscarínicos

- **Fármacos:** fesoterodina; oxibutinina; solifenacina; cloreto de tróspio
- **Mecanismo de acção:** inibe a estimulação das células musculares lisas do detrusor pela acetilcolina
- **Início de acção:** rápido
- **Resultados:** ↓ frequência urinária e urgência
- **Efeitos secundários:** boca seca (++); obstipação; tonturas; nasofaringite

Recommendations	Strength rating
Use muscarinic receptor antagonists in men with moderate-to-severe LUTS who mainly have bladder storage symptoms.	Strong
Do not use antimuscarinic overactive bladder medications in men with a post-void residual volume > 150 mL.	Weak

Inibidores da 5-fosfodiesterase

- **Fármacos:** tadalafil 5 mg, diário
- **Mecanismo de acção:** ↑ cGMP intracelular --> ↓ tónus do músculo liso da próstata, uretra e detrusor
- **Início de acção:** rápido, uma semana
- **Resultados:** ↓ IPSS 22-37%; Melhora IIEF; Não altera o Qmax
- **Efeitos secundários:** cefaleias, rubor facial, dor lombar, dispepsia, congestão nasal

Recommendation	Strength rating
Use phosphodiesterase type 5 inhibitors in men with moderate-to-severe LUTS with or without erectile dysfunction.	Strong

YES



MAYBE



E os extractos de plantas –
Serenoa Repens?

NO



Extractos de plantas - fitoterapia

- **Fármacos:** Serenoa repens; Cucurbita pepo; Hypoxis rooperi, etc
- **Mecanismo de acção:** *In vitro*, efeitos anti-inflamatórios, anti-androgénicos e estrogénicos.
- **Resultados:** Sem ensaios clínicos que mostrem ↓ do volume da próstata ou BOO.
Associação com tansulosina – resultados promissores
- **Efeitos secundários:** comparáveis ao placebo. Queixas gastrointestinais.
- **Conclusão:** fármacos com grande variabilidade. **Sem indicação** no tratamento da HBP/LUTS nas linhas de orientação da EAU.

Combinações

Recommendations	Strength rating
Use combination treatment of a α 1-blocker with a muscarinic receptor antagonist in patients with moderate-to-severe LUTS if relief of storage symptoms has been insufficient with monotherapy with either drug.	Strong
Do not prescribe combination treatment in men with a post-void residual volume > 150 mL.	Weak

Recommendation	Strength rating
Offer combination treatment with an α 1-blocker and a 5 α -reductase inhibitor to men with moderate-to-severe LUTS and an increased risk of disease progression (e.g. prostate volume > 40 mL).	Strong

Passados 3 anos...



68 anos

Reformado

Diabético

- Novo agravamento clínico
- IPSS 20 (severamente sintomático)
- TR: Próstata com cerca de 60 cc, insuspeita
- PSA: 4,3 ng/ml

E agora?

Obrigado



hugoantunes4@gmail.com